



Propriété - 225 m²

LONS LE SAUNIER

HAI

Prix : 850 000 € *

Prix Honoraire Exclus : 821 256 €

* Les honoraires d'agence seront intégralement à la charge de l'acquéreur



DESCRIPTION DU BIEN

LONS proche gare et centre-ville à 5 min à pied, propriété dans un parc paysagé et arboré de 3 300 m², maison d'architecte moderne de 225 m², piscine, deux terrasses. - En rez de jardin : deux salons, avec cheminée fermée centrale et traversante, salle à manger, cuisine ouvrant sur terrasse, une chambre ou bureau avec salle de bain douche italienne et toilettes attenantes. - A l'étage : trois chambres dont une suite parentale (SDB et dressing), une deuxième salle de bain et toilettes. - Au rez de chaussée : un vaste salon TV, une chambre, grande lingerie, garage avec buanderie, cave enterrée pour le vin. - Prestations haut de gamme : larges baies vitrées avec gestion du soleil, cuisine et trois salles de bain sur mesure, doubles vasques, radiateurs sèche serviette, trois WC suspendus. Volets roulants à commande centralisée. Matériaux de qualité, structure écologique avec murs en dur, poteaux poutre. - Piscine enterrée et sécurisée avec abri transparent extra-plat fermant à clé, douche extérieure. - Chauffage au sol par chaudière au gaz de ville trois circuits : chauffage au sol + étage ou salle de bain uniquement et/ou piscine. Emplacement privilégié au cœur de la nature cette propriété se situe dans un environnement paisible tout en restant idéalement placée : - A 1H30 de Lyon - A 2H de Genève - A 1H45 de la Clusaz (station de ski) - A 15 minutes des Lacs du Jura - A 7 minutes du Golf Européen du Val de Sorne L e charme de la campagne, la proximité de la ville, à LONS LE SAUNIER pour ce bien

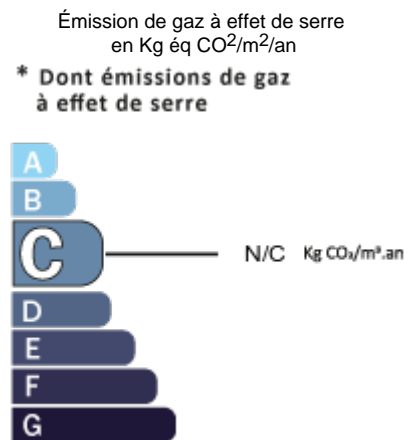
LE BIEN EN DETAIL

Référence : DB3140
Ville : LONS LE SAUNIER
Transaction : Vente
Type de bien : Propriété
Prix honoraires : 850 000 €
Surface : 225 m²
Terrain : 3300 m²

Nbr de pièces : 9
Nbr de chambres : 4
Nbr SDB : 3
Cuisine : Equipée

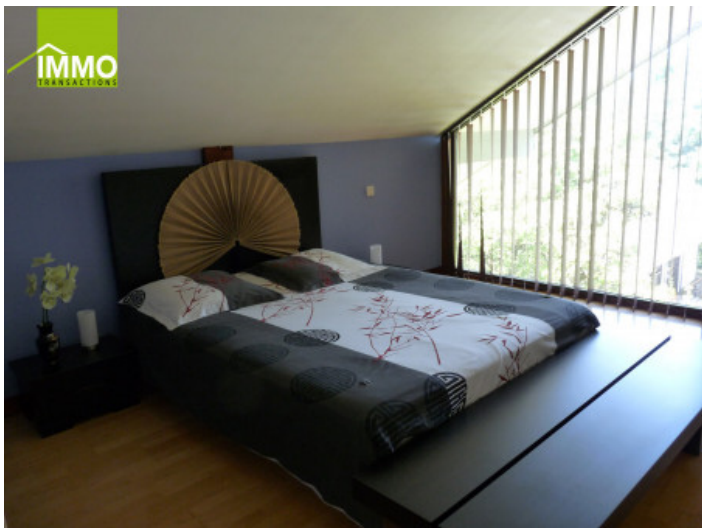


DIAGNOSTICS DPE - GES



LE BIEN EN PHOTOS





3 avenue Jean Moulin
3900 - Lons-le-Saunier
Tél. 03 84 86 23 84